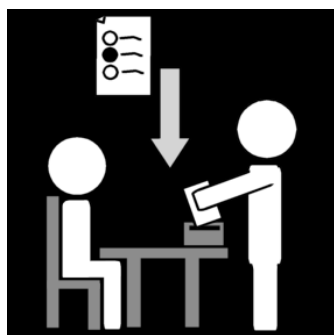
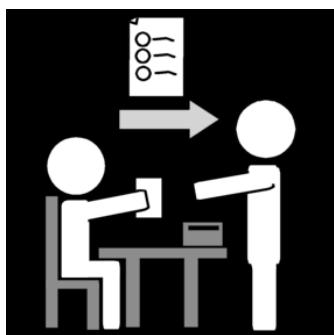
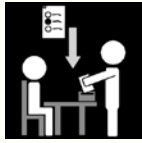


Eleição para o Presidente da República



O que é uma eleição?



Uma eleição é quando votamos na melhor pessoa para defender os nossos interesses.



Podemos decidir votar numa pessoa porque concordamos com as suas ideias.

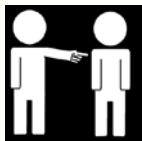


Votamos nas pessoas que achamos que vão ouvir aquilo que temos para dizer.



Também podemos decidir votar numa pessoa porque concordamos com as ideias que defende.

Quem pode ser Presidente da República?

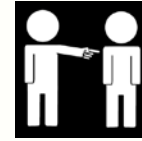


Os cidadãos eleitores, portugueses, maiores de 35 anos.



As eleições para o Presidente da República são de cinco em cinco anos.

O que é um candidato?



O candidato é aquela pessoa que quer ser eleita e foi aceite pelo tribunal para se candidatar.

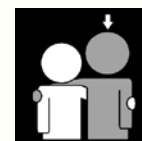
O que é a Campanha eleitoral?



Antes das eleições os candidatos explicam às pessoas porque é que devem votar neles.



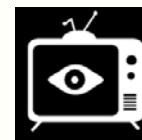
Durante a campanha eleitoral, os candidatos vão para a rua para informar as pessoas sobre as suas ideias.



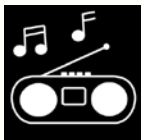
Ficam algumas ideias para saberes mais sobre os candidatos. Tu ou alguém da tua confiança pode:



Ler na Internet sobre as ideias que defendem.



Ver as notícias na televisão.



Ouvir programas sobre os candidatos na rádio.



Ler os jornais para saber o que os candidatos querem fazer.



Perguntar à tua família e amigos se eles gostam de algum candidato e porque é que gostam desse candidato.



Pedir informações sobre um candidato em que estejas interessado a alguém da tua confiança.



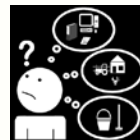
Quando há uma eleição, os candidatos dão materiais de informação eleitoral na rua. Estes materiais de informação eleitoral dizem o que eles pensam e não podem ser destruídos.



Se pertences a uma organização podes pedir aos candidatos para irem lá. Depois podes fazer perguntas.

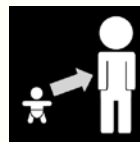


Podes contactar os candidatos através da Internet.



Contacta o candidato e pergunta o que ele pensa sobre as coisas que te preocupam.

Quem pode votar?



Só podemos votar quando temos 18 anos ou mais.
Quando temos o direito de votar, ninguém nos pode dizer em quem votar.

A secção de voto é o local onde vamos votar.

Como votar?

No dia das eleições vamos para a nossa secção de voto.



Devemos levar connosco o Bilhete de Identidade ou o Cartão do Cidadão ou outro documento que nos identifique com a fotografia actualizada.
Também podemos votar sem qualquer documento se a mesa da nossa secção de voto ou 2 eleitores nos reconhecerem, e temos de saber o número de eleitor.

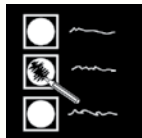
Uma pessoa assinala com um ✓ ao lado do nosso nome numa lista. Assim ficam a saber que já votámos.



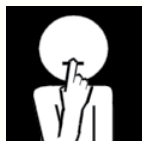
Essa pessoa dá-nos um boletim de voto com os candidatos em que podemos votar. Vamos ter de escolher um candidato desse boletim de voto.



Devemos fazer uma cruz no quadrado ao pé do candidato em que queremos votar.



Cuidado para não escreveres mais nada no boletim de voto. Se o fizeres, o teu voto não conta.



Lembra-te que o voto é secreto. Ninguém vai saber em quem votaste. Ninguém te pode dizer em quem deves votar. Não podes ser obrigado a dizer em quem votaste.



Por vezes, os eleitores não podem ir à secção de voto por estarem internados por doença, ou presos, ou a estudar fora ou a trabalhar.

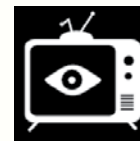
Estas pessoas podem pedir para votar antes da eleição.

Esse pedido é dirigido ao Presidente da Câmara Municipal da área em que o eleitor mora.



Pede ajuda a alguém se precisares de votar antes das eleições.

Depois das Eleições



Podemos ver os resultados na televisão ou nos jornais. Podes ver se o teu candidato ganhou ou perdeu as eleições.



O candidato que ganhar pode ajudar-nos, mesmo que o nosso voto tenha sido noutro candidato.

Estas pessoas podem ajudar-nos e defender os nossos interesses. Devemos informá-los sobre o que gostávamos que mudasse nas leis e nas políticas.

Esta Brochura foi feita pelo
Instituto Nacional para a Reabilitação, I.P.

Para mais informações contacta:

Ministério do Trabalho e da Solidariedade Social



INR instituto nacional para a
reabilitação

Instituto Nacional
para a Reabilitação, I.P.

Av. Conde de Valbom, 63

1069-178 LISBOA

Tel.: 217 929 500

Fax: 217 929 596

e-mail: inr@inr.mtss.pt

www.inr.pt



Comissão Nacional de Eleições

Av. D. Carlos I, 128 - 7º piso

1249-065 LISBOA

Tel.: 21 392 38 00

e-mail: cne@cne.pt

www.cne.pt

Junta de Freguesia da tua área de residência



Esta publicação foi elaborada
em Leitura Fácil.

Os Pictogramas são da Sclera Picto's

